

# BULLETIN MENSUEL ODR N°14 JUILLET 2022



## CELLULE DE L'OBSERVATOIRE DU RIZ

La Cellule de l'Observatoire du Riz (ODR), en collaboration avec l'équipe de la Statistique Agricole, avec ses ramifications régionales, a été créée au niveau du Ministère de l'Agriculture et de l'Élevage (MINAE), afin d'améliorer le suivi et la planification des activités de développement rizicole. Cette cellule a pour mission principale d'assurer la mise à disposition de données rizicoles fiables dans le temps en proposant un cadre de travail harmonisé, impliquant tous les acteurs de la chaîne de valeurs. Ce bulletin synthétise les informations récoltées mensuellement.

# ACTUALITÉS NATIONALES

Le mois de juillet est marqué par la fin de la moisson et l'entrée progressive vers la période de soudure. En conséquence, les variations de prix du paddy et du riz blanc (local et importé) ont été mises en jeux dans la majorité des régions de la Grande Île.

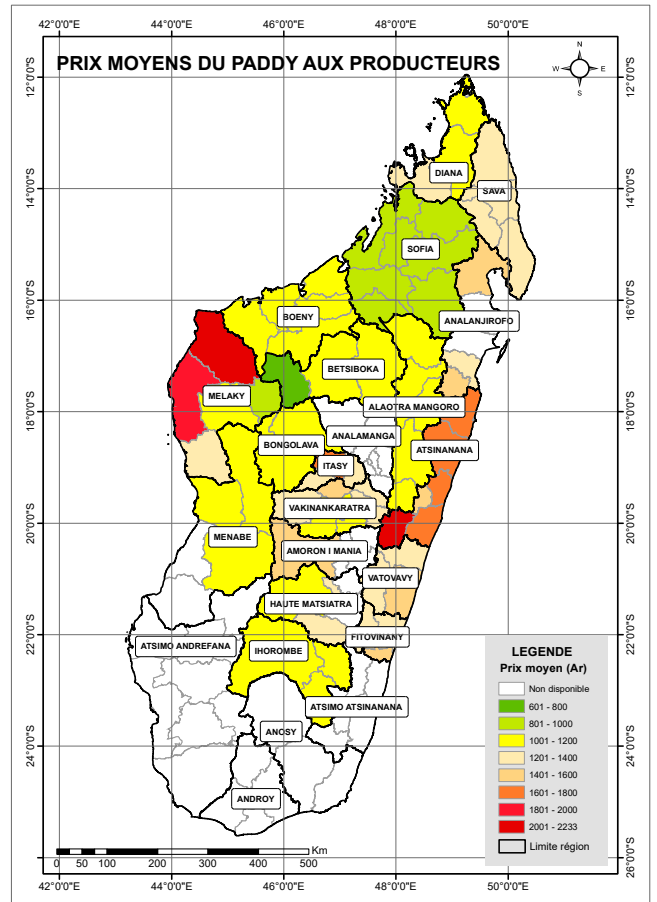
Sur le marché national, on a observé une tendance légèrement à la hausse du prix moyen du riz blanc local chez les détaillants, soit de l'ordre de 5,8%, au cours de ce mois. Celui-ci est passé de 2 140 Ar/kg en juin, pour ensuite remonter à 2 264 Ar/kg en juillet. Pour le paddy, le prix a également affiché une tendance haussière de 5,6% en moyenne au cours de la période d'observation. En effet, il est passé de 1 157 Ar/kg au mois de Juin à 1 222 Ar/kg au mois de Juillet 2022, soit une augmentation de 65 Ar/kg.

Quant au riz importé, le prix moyen chez les détaillants a accusé une légère baisse de 29 Ar/kg dans l'ensemble des régions.

Au niveau international, les cours mondiaux du riz ont reculé de 2% en moyenne dû pour l'essentiel à la baisse sensible des prix thaïlandais (-5%) et pakistanais (-7%) par rapport à juin. En Inde, les cours du riz ont légèrement progressé de 1% stimulés par la demande asiatique et africaine. Quant aux Etats-Unis, les cours du riz ont légèrement baissé dans un marché peu actif en raison de la concurrence sudaméricaine sur leurs marchés traditionnels d'Amérique centrale. Pour la Chine, la demande d'importation de brisures de riz pour l'alimentation animale se maintient forte. L'Inde et le Pakistan sont ses principaux fournisseurs.

Les tableaux et cartes suivants font état des prix moyens du riz et de leurs évolutions par rapport au mois de Juin. A noter que toutes les moyennes dans ce bulletin sont issues de calculs directs et que les valeurs vides représentent soit des informations non disponibles au moment des enquêtes, soit des informations qui ne s'appliquent pas aux zones considérées.

**CARTE : PRIX MOYENS DU PADDY PAR DISTRICT**



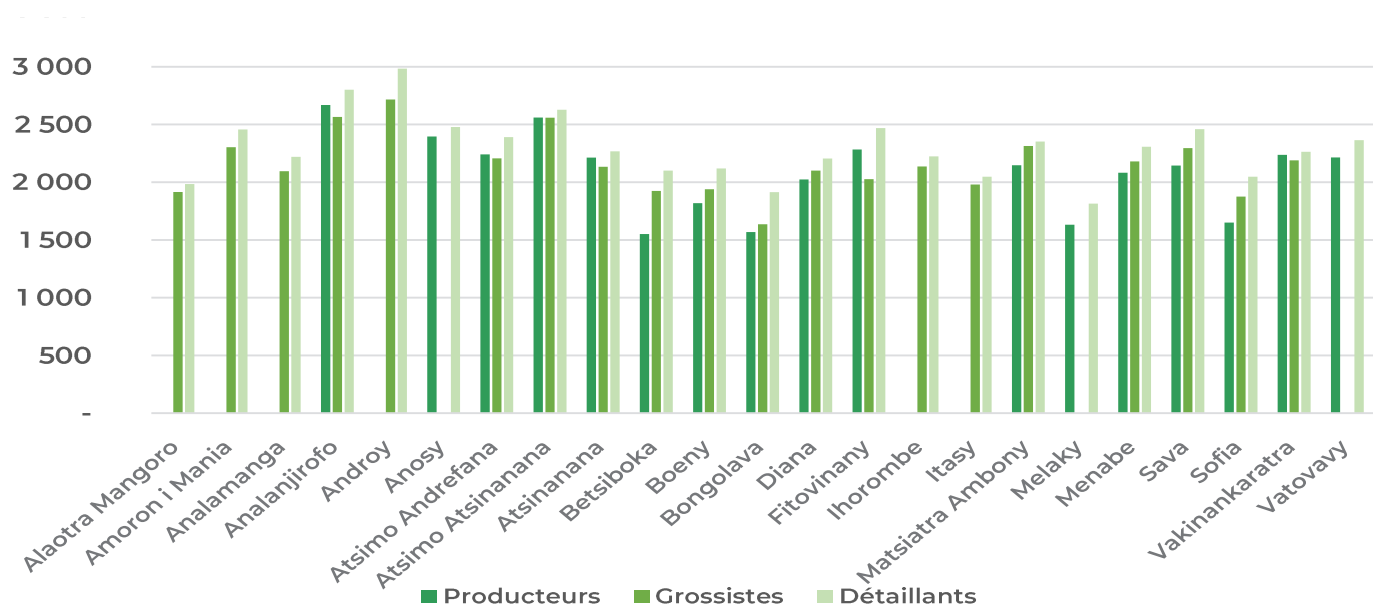
Source : ODR, 2022



**TABLEAU 1 : PRIX MOYENS DU RIZ POUR LE MOIS DE JUILLET 2022 ET ÉVOLUTION PAR RAPPORT AU MOIS DE JUIN 2022**

RÉGION	PRIX MOYEN DU RIZ (AR/KG) ET ÉCART DU PRIX MOYEN AVEC LE MOIS DE JUIN 2022 (%)											
	PADDY PRODUCTEURS		RIZ BLANC LOCAL						RIZ BLANC IMPORTÉ			
			PRODUCTEURS		GROSSISTES	DÉTAILLANTS		GROSSISTES	DÉTAILLANTS			
Alaoatra Mangoro	1 116	19,2	-	-	1 915	17,7	1 983	13,1	-	-	-	-
Amoron i Mania	-	-	-	-	2 303	3,3	2 457	2,5	-	-	-	-
Analamanga	-	-	-	-	2 095	-0,3	2 219	-1,5	2 217	1,5	2 416	-1,5
Analanjirofo	1 477	0,1	2 668	0,2	2 565	0,0	2 801	0,9	2 320	0,5	2 380	0,8
Androy	-	-	-	-	2 717	2,5	2 983	2,3	2 333	2,9	2 375	-0,7
Anosy	-	-	2 396	4,0	-	-	2 478	1,8	2 153	-3,2	2 308	-3,9
Atsimo Andrefana	-	-	2 241	16,4	2 206	8,7	2 391	12,9	-	-	2 257	-
Atsimo Atsinanana	-	-	2 559	29,7	2 559	-	2 627	16,4	2 321	-0,3	2 450	1,4
Atsinanana	1 778	1,0	2 213	-2,3	2 133	-3,4	2 268	-4,3	2 039	-2,4	2 117	-0,9
Betsiboka	923	10,7	1 552	25,3	1 925	13,2	2 100	20,0	-	-	-	-
Boeny	1 054	2,1	1 818	10,4	1 939	10,7	2 119	11,6	-	-	-	-
Bongolava	1 163	1,5	1 568	0,0	1 636	0,0	1 914	0,9	-	-	-	-
DIANA	1 185	7,1	2 024	8,1	2 100	-17,9	2 205	-12,0	2 100	-4,8	2 205	-7,4
Fitovinany	1 354	2,8	2 283	4,5	2 026	0,0	2 468	7,6	2 450	0,0	2 450	0,0
Ihorombe	1 173	-0,1	-	-	2 136	6,5	2 224	2,9	-	-	-	-
Itasy	1 467	13,3	-	-	1 980	4,3	2 047	5,3	-	-	-	-
Matsiatra Ambony	1 244	8,2	2 147	7,5	2 314	6,0	2 352	7,7	-	-	-	-
Melaky	1 397	2,8	1 632	0,2	-	-	1 815	-3,5	-	-	1 969	-14,1
Menabe	1 138	6,2	2 082	10,1	2 180	8,8	2 306	8,7	-	-	-	-
SAVA	1 249	8,3	2 144	2,1	2 295	2,7	2 460	1,7	2 278	0,7	-	-
Sofia	943	-0,1	1 650	-0,1	1 876	4,0	2 048	3,9	-	-	-	-
Vakinankaratra	1 286	2,7	2 236	3,5	2 189	2,4	2 263	2,5	2 125	0,8	2 198	-0,2
Vatovavy	1 422	0,0	2 214	0,0	-	-	2 364	0,7	2 450	0,0	2 394	0,3
<b>National</b>	<b>1 222</b>	<b>5,6</b>	<b>2 015</b>	<b>8,0</b>	<b>2 132</b>	<b>6,1</b>	<b>2 264</b>	<b>5,8</b>	<b>2 232</b>	<b>-0,1</b>	<b>2 317</b>	<b>-1,2</b>

Source : ODR, 2022

**GRAPHE 1 : PRIX MOYENS DU RIZ BLANC LOCAL PAR RÉGION**

Source : ODR, 2022

**TABLEAU 2 : LISTE DES VARIÉTÉS DE RIZ LOCAL LES PLUS VENDUS PAR RÉGION**

RÉGION	PRODUCTEUR	GROSSISTE	DÉTAILLANT
Alaotra Mangoro	-	Makalioka, Tsemaka, Diste, X1648	Makalioka, Diste, X265, Tsemaka, X1648, Tsipala
Amoron i Mania	-	Makalioka, Tsipala Bory, Vary Gasy, Vary Mena	Makalioka, Vary Mena, Tsipala Bory, Vary Fotsy, Vary Gasy
Analamanga	-	Gasy Fotsy, Makalioka, Tsipala, Semence, Tsipala	Gasy Mena, Gasy Fotsy, Tsipala, Semence, Makalioka
Analanjirifo	Vary Gasy, Mihary	Vary Gasy, Makalioka, Felambilona	Vary Gasy, Felambilona, Makalioka, Vary Maroa
Androy	-	Vary Gasy	Vary Gasy
Anosy	Tesé, Makalioka, Kenga, Tsipalamena	-	Makalioka, Tesé, Tsipalamena
Atsimo Andrefana	80 Andro, Tarikandro, Vary Lava	Philippine, 80 Andro, Tsipala	Philippine, Vary Lava, Tarikandro, Vary Tsipala
Atsimo Atsinanana	Varivao, Mangafototra	Varivao	Varivao, Vary Gasy, Makalioka
Atsinanana	Tsimitrosa, Ramaditra, Fotsiavarina, Masindrano,	Ramaditra, Makalioka Fotsy, Makalioka Mena, Tsimitrosa, Masindrano	Ramaditra, Makalioka Mena, Makaliokafotsy, Fotsiavarina, Lavasomotra, Tsimitrosa
Betsiboka	X12, Tsipala, Sarindra, FIFA	Tahia, Fifa, Sarindra, Vary Zanatany	X12, Tahia, FIFA, Tsipala
Boeny	Tsiresindrano, Tahia, X398, Tsipalakely	Tsipala, Tahia, Vary Bory, Vary Manitra, Tsiresindrano	Tsipala, X398, Tsiresindrano, Vary Bory, Tahia
Bongolava	Tsipala, Japoney, Mavolamba	Mavolamba, Rojo, Bota, Bory, Frederika, Makalioka, Kalabory	Mavokely, Tsipala, Japoney, Makalioka, Mavolamba
DIANA	V5, 2 Mois 15 Jours, IR16	Madame Rose, V5, IR12	V5, IR16, 2 Mois 15 Jours, Madame Rose
Fitovinany	Vary Gasy, Manarivo	Vary Gasy, Vary Mena	Vary Gasy, Miary, Bekija, Vatomandry, Vary Mena, Tsipala
Ihorombe	-	Mangafototra, Vary Gasy	Mangafototra, Tsipala, Vary Gasy, Vonikazo
Itasy	-	X 265, Vary Gasy, Vary X, Semence, X 260	Vary X, Vary Gasy Fotsy, Vary Gasy Mena, Mavolamba
Matsiatra Ambony	Vary Gasy, X265, Laniera, 100 Andro, Vary Lava	Vary Gasy, Makalioka, 100 Andro, Vary Lava	X 265, Vary Gasy, Vary Bory, Makalioka
Melaky	Ambany Ravy, Vazakopiso, Fitarikandro	-	Vazakopiso, Fitarik'andro, Ambaniravy, Sanabody
Menabe	Fitarikandro, Sebota, Angiky	Fitarikandro, Angiky, Sebota 70, Sebota	Sebota, Fitarikandro, Angiky, Kofisoa
SAVA	Tsiriry, Malaky, Magnanko Mena, Mamoriaka, Bengaly	Vary Gasy	Vary Gasy
Sofia	Tsipala Fifa, Komoja, Botakely, Makalioka, Sebota, Tsipala	Mifangaro, Tsipala, Sebota, Tsipala Fifa	Mifangaro, Tsipala Fifa, Tsipala, R16, Sebota, Komoja
Vakinankaratra	Botakely, Rojo, Rojo Mena, Vary Rapida	Vary Gasy, Botakely, Vary Faratsiho, Makalioka, Rojo	Vary Gasy, Makalioka, Botakely, FOFIFA 160
Vatovavy	Vary Gasy, Tsipala	-	Tsipala, Vary Gasy, Soamaintso

Source : ODR, 2022

# ACTUALITÉS REGIONALES

## ALAOIRA MANGORO

**TABLEAU 3 : PRIX MOYENS DU RIZ PAR DISTRICT POUR ALAOIRA MANGORO**

DISTRICTS	PRIX MOYEN DU PADDY (AR/KG)		PRIX MOYEN DU RIZ BLANC LOCAL (AR/KG)						PRIX MOYEN DU RIZ BLANC IMPORTÉ (AR/KG)			
	PRODUCTEURS		PRODUCTEURS		GROSSISTES		DÉTAILLANTS		GROSSISTES		DÉTAILLANTS	
	Juill-22	Juin-22	Juill-22	Juin-22	Juill-22	Juin-22	Juill-22	Juin-22	Juill-22	Juin-22	Juill-22	Juin-22
Ambatondrazaka	1 120	980	-	-	1 891	1 589	1 955	1 734	-	-	-	-
Amparafaravola	1 124	980	-	-	1 927	1 663	1 986	1 747	-	-	-	-
Andilamena	1 115	947	-	-	1 894	1 596	1 957	1 689	-	-	-	-
Anosibe-an'ala	1 099	840	-	-	1 906	1 618	1 976	1 739	-	-	-	-
Moramanga	1 132	990	-	-	1 984	1 705	2 044	1 857	-	-	-	-

Source : ODR, 2022

Une tendance à la hausse de prix est observée dans la région par rapport aux prix moyens du mois de juin à cause de la diminution de l'offre sur le marché et suite à l'accroissement de coût de transport.

Pour le paddy, le prix moyen a haussé de 18,4% dans tous les districts, néanmoins c'est le District Anosibe An'ala qui présente le prix le plus bas dont 1 099 Ar le kilo. Mais par rapport au prix moyen du mois de juin, le District Anosibe An'ala a présenté le maximum d'augmentation de l'ordre de 30%.

Concernant le riz blanc local chez les détaillants, le prix moyen varie de 1 955 Ar à 2 044 Ar le kilo, avec une augmentation en moyenne de 13% par rapport au prix moyen du mois de juin.

## AMORON'I MANIA

**TABLEAU 4 : PRIX MOYENS DU RIZ PAR DISTRICT POUR AMORON'I MANIA**

DISTRICTS	PRIX MOYEN DU PADDY (AR/KG)		PRIX MOYEN DU RIZ BLANC LOCAL (AR/KG)						PRIX MOYEN DU RIZ BLANC IMPORTÉ (AR/KG)			
	PRODUCTEURS		PRODUCTEURS		GROSSISTES		DÉTAILLANTS		GROSSISTES		DÉTAILLANTS	
	Juill-22	Juin-22	Juill-22	Juin-22	Juill-22	Juin-22	Juill-22	Juin-22	Juill-22	Juin-22	Juill-22	Juin-22
Ambatofinandrahana	1 600	1 150	1 675	1 275	2 239	2 156	2 452	2 385	-	-	-	-
Ambositra	-	1 433	-	1 592	2 326	2 257	2 464	2 389	-	-	-	-
Fandriana	-	1 467	-	1 600	2 358	2 289	2 538	2 504	2 663	2 630	2 650	2 600
Manandriana	-	1 423	-	1 573	-	-	2 382	2 324	-	-	-	-

Source : ODR, 2022

Pour le mois de Juillet, l'on a observé une hausse généralisée du prix du riz dans la Région Amoron'i Mania. Mais une hausse fulgurante est surtout observée à Ambatofinandrahana chez les producteurs, que ce soit pour le paddy (39%) ou pour le riz blanc (31%). La récolte a pris fin au mois de Juin pour la région et cette augmentation du prix du riz en est la conséquence.

## ANALAMANGA

TABLEAU 5 : PRIX MOYENS DU RIZ PAR DISTRICT POUR ANALAMANGA

DISTRICTS	PRIX MOYEN DU PADDY (AR/KG)		PRIX MOYEN DU RIZ BLANC LOCAL (AR/KG)						PRIX MOYEN DU RIZ BLANC IMPORTÉ (AR/KG)			
	PRODUCTEURS		PRODUCTEURS		GROSSISTES		DÉTAILLANTS		GROSSISTES		DÉTAILLANTS	
	Juill-22	Juin-22	Juill-22	Juin-22	Juill-22	Juin-22	Juill-22	Juin-22	Juill-22	Juin-22	Juill-22	Juin-22
Ambohidratrimo	-	-	-	-	2 140	2 140	2 212	2 188	2 225	2 256	2 520	2 520
Andramasina	-	-	-	-	-	-	2 130	2 138	-	-	-	2 100
Anjozorobe	-	1 250	-	-	2 050	1 880	2 125	2 042	-	-	-	-
Ankazobe	-	1 160	-	-	1 905	2 060	1 900	-	-	-	-	-
Antananarivo Atsimondrano	-	-	-	-	2 090	2 088	2 275	2 255	2 069	2 064	2 225	2 209
Antananarivo Avaradrano	-	-	-	-	2 212	2 240	2 348	2 455	2 300	2 344	2 486	2 620
Antananarivo Renivohitra	-	-	-	-	2 168	2 072	2 388	2 386	2 192	2 110	2 406	2 420
Manjakandriana	-	-	-	-	1 961	2 075	1 967	2 115	2 400	2 400	-	-

Source : ODR, 2022

En général, l'augmentation du prix du carburant a plus ou moins eu de l'impact sur le prix du riz dans la Région Analamanga surtout à partir de la deuxième semaine du mois de juillet. Les détaillants sont obligés de tenir compte de la hausse du coût de transport depuis le grossiste jusqu'à l'étalage. Néanmoins, le prix moyen du riz blanc local reste plus ou moins stable dans certains districts sauf pour le District Manjakandriana, qui a connu une diminution de 7% et pour le District Anjozorobe dont le prix moyen de riz blanc local a diminué de 4% chez les détaillants. Chez les grossistes, le prix du riz blanc local varie de 1 905 Ar à 2 212 Ar le kilo. Le prix du vary Manalalondo reste le plus élevé par rapport aux autres variétés. Quant au prix moyen du riz importé, il reste plus ou moins stable également.

## ANALANJIROFO

TABLEAU 6 : PRIX MOYENS DU RIZ PAR DISTRICT POUR ANALANJIROFO

DISTRICTS	PRIX MOYEN DU PADDY (AR/KG)		PRIX MOYEN DU RIZ BLANC LOCAL (AR/KG)						PRIX MOYEN DU RIZ BLANC IMPORTÉ (AR/KG)			
	PRODUCTEURS		PRODUCTEURS		GROSSISTES		DÉTAILLANTS		GROSSISTES		DÉTAILLANTS	
	Juill-22	Juin-22	Juill-22	Juin-22	Juill-22	Juin-22	Juill-22	Juin-22	Juill-22	Juin-22	Juill-22	Juin-22
Fenoarivo Atsinanana	1 382	1 383	2 514	2 508	2 283	2 294	2 625	2 625	2 100	2 100	2 200	2 200
Mananara Avaratra	-	-	-	-	2 613	2 662	2 836	2 807	2 368	2 344	2 467	2 439
Maroantsetra	1 563	1 563	2 850	2 850	2 792	2 792	3 042	2 945	2 458	2 500	2 583	2 570
Sainte-Marie	-	-	-	-	2 671	2 671	2 942	2 961	2 600	2 600	2 608	2 605
Soanierana Ivongo	-	-	-	-	-	-	2 800	2 800	-	-	2 100	2 100
Vavatenina	1 450	1 450	2 567	2 567	2 492	2 492	2 644	2 638	2 175	2 175	2 283	2 291

Source : ODR, 2022

Par rapport au prix moyen du riz du mois précédent, le prix moyen du riz au mois de juillet est resté stable dans la région à cause de l'existence de stock de riz. Seul le District Maroantsetra connaît une légère augmentation d'environ 3% sur le prix moyen du riz blanc local au niveau des détaillants.

## ANDROY

TABLEAU 7 : PRIX MOYENS DU RIZ PAR DISTRICT POUR ANDROY

DISTRICTS	PRIX MOYEN DU PADDY (AR/KG)		PRIX MOYEN DU RIZ BLANC LOCAL (AR/KG)						PRIX MOYEN DU RIZ BLANC IMPORTÉ (AR/KG)			
	PRODUCTEURS		PRODUCTEURS		GROSSISTES		DÉTAILLANTS		GROSSISTES		DÉTAILLANTS	
	Juill-22	Juin-22	Juill-22	Juin-22	Juill-22	Juin-22	Juill-22	Juin-22	Juill-22	Juin-22	Juill-22	Juin-22
Ambovombe-Androy	-	-	-	-	2 800	2 800	3 150	3 150	2 600	2 600	2 450	2 450
Bekily	-	-	-	-	2 550	2 550	2 800	2 800	2 000	2 000	2 275	2 275
Beloha	-	-	-	-	2 800	2 600	3 000	2 800	2 400	2 200	2 400	2 450
Tsihombe	-	-	-	-	2 800	2 600	3 000	2 800	2 400	2 200	2 400	2 450

Source : ODR, 2022

La Région Androy a affiché une augmentation du prix du riz durant le mois de Juillet sauf pour le riz importé chez les détaillants qui a connu une baisse de 2%. La hausse du prix du carburant de l'ordre de 44% a eu un impact sur le coût des transports, et en conséquence sur le prix du riz également. Mais cette hausse indique également une insuffisance du stock du riz suite à la sécheresse dans la région.

## ANOSY

TABLEAU 8 : PRIX MOYENS DU RIZ PAR DISTRICT POUR ANOSY

DISTRICTS	PRIX MOYEN DU PADDY (AR/KG)		PRIX MOYEN DU RIZ BLANC LOCAL (AR/KG)						PRIX MOYEN DU RIZ BLANC IMPORTÉ (AR/KG)			
	PRODUCTEURS		PRODUCTEURS		GROSSISTES		DÉTAILLANTS		GROSSISTES		DÉTAILLANTS	
	Juill-22	Juin-22	Juill-22	Juin-22	Juill-22	Juin-22	Juill-22	Juin-22	Juill-22	Juin-22	Juill-22	Juin-22
Amboasary Atsimo	-	-	2 355	2 434	-	-	2 450	2 472	2 170	2 260	2 303	2 402
Betroka	-	-	2 536	2 323	-	-	2 625	2 446	2 300	2 260	2 494	2 450
Taolagnaro	-	-	2 275	2 205	-	-	2 358	2 400	1 990	2 152	2 236	2 384

Source : ODR, 2022

Au mois de Juillet, le District Betroka a été en phase de fin de récolte d'où la hausse du prix du riz dans cette localité. Tandis que les deux autres districts ont encore profité d'une baisse légère de prix du riz. Cette dernière est expliquée par une disponibilité du riz importé et local même si elle est inférieure à la normale.

## ATSIMO ANDREFANA

TABLEAU 9 : PRIX MOYENS DU RIZ PAR DISTRICT POUR ATSIMO ANDREFANA

DISTRICTS	PRIX MOYEN DU PADDY (AR/KG)		PRIX MOYEN DU RIZ BLANC LOCAL (AR/KG)						PRIX MOYEN DU RIZ BLANC IMPORTÉ (AR/KG)			
	PRODUCTEURS		PRODUCTEURS		GROSSISTES		DÉTAILLANTS		GROSSISTES		DÉTAILLANTS	
	Juill-22	Juin-22	Juill-22	Juin-22	Juill-22	Juin-22	Juill-22	Juin-22	Juill-22	Juin-22	Juill-22	Juin-22
Ampanihy Ouest	-	-	-	-	2 540	-	2 613	-	-	-	2 360	-
Ankazoabo	-	-	-	-	2 100	-	2 275	-	-	-	-	-
Benenitra	-	-	-	-	-	-	-	-	-	-	-	-
Beroroha	-	-	2 116	1 738	2 164	1 810	2 211	1 871	-	-	-	-
Betioky Atsimo	-	-	-	2 135	-	2 308	-	2 441	-	2 100	-	2 205
Morombe	-	-	-	1 817	-	2 097	-	2 083	-	-	-	-
Sakaraha	-	-	2 300	-	2 255	-	2 467	-	-	-	2 275	-
Toliary-I	-	-	-	-	-	-	-	-	-	-	-	-
Toliary-II	-	-	2 538	2 275	-	-	2 625	2 450	1 900	1 960	2 100	2 275

Source : ODR, 2022

La baisse de l'offre de paddy suite à la fin de la récolte a marqué le mois de Juillet de la région. De ce fait, l'on a constaté une hausse du prix du riz. La disponibilité du riz dans la région est non seulement affectée par la sécheresse mais aussi par la hausse du coût des transports.

## ATSIMO ATSIANANA

TABLEAU 10 : PRIX MOYENS DU RIZ PAR DISTRICT POUR ATSIMO ATSIANANA

DISTRICTS	PRIX MOYEN DU PADDY (AR/KG)		PRIX MOYEN DU RIZ BLANC LOCAL (AR/KG)						PRIX MOYEN DU RIZ BLANC IMPORTÉ (AR/KG)			
	PRODUCTEURS		PRODUCTEURS		GROSSISTES		DÉTAILLANTS		GROSSISTES		DÉTAILLANTS	
	Juill-22	Juin-22	Juill-22	Juin-22	Juill-22	Juin-22	Juill-22	Juin-22	Juill-22	Juin-22	Juill-22	Juin-22
Befotaka	-	-	2 538	1 925	-	-	2 713	2 135	-	-	-	-
Farafangana	-	-	-	-	2 581	2 450	2 554	2 372	2 275	2 275	2 450	2 372
MidongyAtsimo	-	-	2 713	1 820	-	-	2 888	1 995	-	-	-	-
Vangaindrano	-	-	-	-	2 505	2 450	2 435	2 362	2 356	2 370	2 450	2 450
Vondrozo	-	-	2 494	2 075	-	-	2 669	2 256	-	-	2 450	2 450

Source : ODR, 2022

Du à la hausse de prix moyen du riz blanc local chez les producteurs, le prix moyen du riz blanc local chez les grossistes et les détaillants ont aussi augmenté. Le taux d'accroissement le plus élevé est de 44% et est observé dans le District Midongy Atsimo chez les détaillants, un prix allant de 1 995 Ar le kilo au mois de juin atteint 2 888 Ar le kilo au mois de juillet. Les District Befotaka et Vondrozo se placent après le District Midongy Atsimo avec des taux d'accroissement respectifs de l'ordre de 27% et 18%. Le prix moyen du riz importé dans la région reste stable.



## ATSINANANA

**TABLEAU 11 : PRIX MOYENS DU RIZ PAR DISTRICT POUR ATSINANANA**

DISTRICTS	PRIX MOYEN DU PADDY (AR/KG)		PRIX MOYEN DU RIZ BLANC LOCAL (AR/KG)				PRIX MOYEN DU RIZ BLANC IMPORTÉ (AR/KG)					
	PRODUCTEURS		PRODUCTEURS		GROSSISTES		DÉTAILLANTS		GROSSISTES		DÉTAILLANTS	
	Juill-22	Juin-22	Juill-22	Juin-22	Juill-22	Juin-22	Juill-22	Juin-22	Juill-22	Juin-22	Juill-22	Juin-22
Antanambao Manampotsy	1 500	1 500	2 017	2 162	2 100	2 173	2 100	2 237	2 100	2 140	2 138	2 140
Brickaville	1 729	1 744	2 113	2 212	2 150	2 207	2 217	2 308	1 998	2 046	2 117	2 133
Mahanoro	1 721	1 739	2 121	2 231	2 133	2 220	2 125	2 317	2 050	2 103	2 092	2 133
Marolambo	2 233	2 100	2 767	2 609	-	-	2 858	2 800	-	-	-	-
Toamasina I	-	-	-	-	2 171	2 220	2 175	2 288	1 993	2 045	2 104	2 127
Toamasina II	1 746	1 733	2 117	2 200	-	-	2 167	2 315	-	-	2 108	2 133
Vatomandry	1 742	1 744	2 142	2 223	2 113	2 223	2 233	2 327	2 054	2 113	2 142	2 150

Source : ODR, 2022

Le riz paddy qui a commencé à exister sur le marché depuis le mois de juin connaît une stabilité de prix sauf pour le District Marolambo dont le prix moyen a haussé de 6% au mois de juillet. En effet, la pluie continue de tomber dans la Région Atsinanana surtout durant les deux premières semaines du mois de juillet. A Marolambo, cette persistance de pluie empêche le séchage de riz d'où l'augmentation de prix du riz.

Quant au prix moyen du riz blanc local, à l'exception du District Marolambo, le prix est en baisse en général, autant au niveau des producteurs, des grossistes que des détaillants. La baisse est aux alentours de 5%. Le prix moyen du riz importé reste légèrement stable.

## BETSIBOKA

**TABLEAU 12 : PRIX MOYENS DU RIZ PAR DISTRICT POUR BETSIBOKA**

DISTRICTS	PRIX MOYEN DU PADDY (AR/KG)		PRIX MOYEN DU RIZ BLANC LOCAL (AR/KG)				PRIX MOYEN DU RIZ BLANC IMPORTÉ (AR/KG)					
	PRODUCTEURS		PRODUCTEURS		GROSSISTES		DÉTAILLANTS		GROSSISTES		DÉTAILLANTS	
	Juill-22	Juin-22	Juill-22	Juin-22	Juill-22	Juin-22	Juill-22	Juin-22	Juill-22	Juin-22	Juill-22	Juin-22
Kandreho	692	616	986	738	-	-	1 200	1 100	-	-	-	-
Maevatanana	1 057	962	1 824	1 425	1 850	1 700	2 100	1 750	2 000	-	2 100	-
Tsaratanana	1 019	923	1 774	1 395	1 925	1 700	2 275	1 925	-	-	-	-

Source : ODR, 2022

Dans la Région Betsiboka, les prix du riz ont globalement augmenté par rapport au mois précédent. En effet, aux producteurs, l'accroissement du prix moyen est de l'ordre de 10,7% pour le paddy et de l'ordre de 25,3% pour le riz blanc. Cette situation est expliquée par l'insuffisance de la production rizicole. Les prix du riz blanc local aux grossistes et détaillants ont respectivement une augmentation moyenne de l'ordre de 11% et 15,8%. Le riz long est particulièrement plus cher que le riz rond (« Vary Bory » ou « Zanatany » ou « Gasy »). Dans le District Kandreho, ce sont les grossistes qui vendent du riz blanc en détail. Le riz importé commence à se trouver sur les marchés.

## BOENY

TABLEAU 13 : PRIX MOYENS DU RIZ PAR DISTRICT POUR BOENY

DISTRICTS	PRIX MOYEN DU PADDY (AR/KG)		PRIX MOYEN DU RIZ BLANC LOCAL (AR/KG)						PRIX MOYEN DU RIZ BLANC IMPORTÉ (AR/KG)			
	PRODUCTEURS		PRODUCTEURS		GROSSISTES		DÉTAILLANTS		GROSSISTES		DÉTAILLANTS	
	Juill-22	Juin-22	Juill-22	Juin-22	Juill-22	Juin-22	Juill-22	Juin-22	Juill-22	Juin-22	Juill-22	Juin-22
Ambato Boeny	1 044	1 017	1 833	1 577	1 927	1 671	2 117	1 815	-	-	-	-
Mahajanga I	-	-	-	-	2 131	1 938	2 317	2 103	-	-	-	-
Mahajanga II	1 038	1 008	1 813	1 627	1 908	1 633	2 106	1 798	-	-	-	-
Marovoay	1 042	1 017	1 783	1 550	1 852	1 647	2 056	1 847	-	-	-	-
Mitsinjo	1 097	1 093	1 900	1 863	2 010	2 000	2 158	2 107	-	-	-	-
Soalala	1 048	1 025	1 763	1 617	1 804	1 617	1 957	1 719	-	-	-	-

Source : ODR, 2022

Généralement, les prix du riz ont connu une augmentation par rapport au mois de juin. La quantité de riz vendu par les producteurs commence donc à diminuer. Les prix moyens aux producteurs sont 1 054 Ar/kg pour le paddy et 1 818 Ar/kg pour le riz blanc local. Le riz blanc a haussé de 10,7% aux grossistes et 11,6% aux détaillants.

## BONGOLAVA

TABLEAU 14 : PRIX MOYENS DU RIZ PAR DISTRICT POUR BONGOLAVA

DISTRICTS	PRIX MOYEN DU PADDY (AR/KG)		PRIX MOYEN DU RIZ BLANC LOCAL (AR/KG)						PRIX MOYEN DU RIZ BLANC IMPORTÉ (AR/KG)			
	PRODUCTEURS		PRODUCTEURS		GROSSISTES		DÉTAILLANTS		GROSSISTES		DÉTAILLANTS	
	Juill-22	Juin-22	Juill-22	Juin-22	Juill-22	Juin-22	Juill-22	Juin-22	Juill-22	Juin-22	Juill-22	Juin-22
Fenoarivobe	1 142	1 108	1 435	1 435	1 531	1 531	1 785	1 785	-	-	-	-
Tsiroanomandidy	1 183	1 183	1 702	1 702	1 750	1 750	2 033	2 000	-	-	-	-

Source : ODR, 2022

Dans la région Bongolava, une légère augmentation de prix du riz de l'ordre de 0,6% est observée après la fête nationale. Les producteurs ne vendent que pour subvenir leurs besoins quotidiens. De plus, leurs stocks commencent à s'épuiser. Les variétés appréciées par les consommateurs, comme le Tsipala, ont des prix élevés par aux autres.

## DIANA

TABLEAU 15 : PRIX MOYENS DU RIZ PAR DISTRICT POUR DIANA

DISTRICTS	PRIX MOYEN DU PADDY (AR/KG)		PRIX MOYEN DU RIZ BLANC LOCAL (AR/KG)						PRIX MOYEN DU RIZ BLANC IMPORTÉ (AR/KG)			
	PRODUCTEURS		PRODUCTEURS		GROSSISTES		DÉTAILLANTS		GROSSISTES		DÉTAILLANTS	
	Juill-22	Juin-22	Juill-22	Juin-22	Juill-22	Juin-22	Juill-22	Juin-22	Juill-22	Juin-22	Juill-22	Juin-22
Ambanja	1 267	1 278	2 214	2 123	3 150	3 008	2 450	2 420	2 100	2 205	2 205	2 380
Ambilobe	1 150	1 033	1 943	1 764	2 030	1 834	2 188	2 500	2 100	2 205	2 205	2 380
Antsiranana I	-	-	-	-	-	-	-	-	-	-	-	-
Antsiranana II	1 179	1 094	2 011	1 854	3 063	2 833	2 328	2 596	2 100	2 205	2 205	2 380
Nosy Be	-	-	-	-	-	-	-	-	-	-	-	-

Source : ODR, 2022

Durant le mois de Juillet, les prix du riz local ont augmenté de l'ordre de 3,6% dans la Région Diana. Aux producteurs, le prix du paddy et du riz blanc atteint respectivement de l'ordre de 1 185 Ar/kg et 2 024 Ar/kg. Cette situation est due à la faible production rizicole, et ainsi la destination de la plupart des produits à l'autoconsommation. Cependant le prix du riz importé a baissé par rapport au mois de Juin.

## FITOVINANY

TABLEAU 16 : PRIX MOYENS DU RIZ PAR DISTRICT POUR FITOVINANY

DISTRICTS	PRIX MOYEN DU PADDY (AR/KG)		PRIX MOYEN DU RIZ BLANC LOCAL (AR/KG)						PRIX MOYEN DU RIZ BLANC IMPORTÉ (AR/KG)			
	PRODUCTEURS		PRODUCTEURS		GROSSISTES		DÉTAILLANTS		GROSSISTES		DÉTAILLANTS	
	Juill-22	Juin-22	Juill-22	Juin-22	Juill-22	Juin-22	Juill-22	Juin-22	Juill-22	Juin-22	Juill-22	Juin-22
Ikongo	1 275	1 200	2 538	2 275	-	-	2 788	2 450	-	-	-	-
Manakara	1 400	1 400	2 100	2 100	2 025	2 025	2 284	2 205	2 450	2 450	2 450	2 450
Vohipeno	1 450	1 450	2 175	2 175	2 027	2 027	2 402	2 258	2 450	2 450	2 450	2 450

Source : ODR, 2022

Pour la Région Fitovinany, le prix moyen du riz importé est resté stable, tandis que le prix moyen du riz blanc local chez les détaillants a connu une hausse de 13% dans le District Ikongo, 6% dans le District Vohipeno et 3,5% dans le District Manakara. Par ailleurs, le stockage se faisait rare. Quant au riz paddy, le prix moyen dans les Districts Vohipeno et Manakara est resté inchangé tandis que celui du District Ikongo a haussé de 6%. La hausse de prix de riz en général dans le District Ikongo s'explique par la coupure des routes et des voies ferroviaires.

## IHOROMBE

TABLEAU 17 : PRIX MOYENS DU RIZ PAR DISTRICT POUR IHOROMBE

DISTRICTS	PRIX MOYEN DU PADDY (AR/KG)		PRIX MOYEN DU RIZ BLANC LOCAL (AR/KG)				PRIX MOYEN DU RIZ BLANC IMPORTÉ (AR/KG)					
	PRODUCTEURS		PRODUCTEURS		GROSSISTES		DÉTAILLANTS		GROSSISTES		DÉTAILLANTS	
	Juill-22	Juin-22	Juill-22	Juin-22	Juill-22	Juin-22	Juill-22	Juin-22	Juill-22	Juin-22	Juill-22	Juin-22
Iakora	1 190	1 109	-	-	2 183	2 002	2 348	2 275	-	-	-	-
Ihosal	1 100	1 120	-	-	2 124	2 007	2 275	2 218	-	-	-	-
Ivohibe	1 200	1 266	1 877	1 792	-	-	1 995	1 897	-	-	-	-

Source : ODR, 2022

Le mois de Juillet marque la fin de la récolte riz grande saison pour la Région Ihorombe. En effet, l'épuisement du stock de paddy a provoqué une hausse du prix du riz dans tous les districts. On note également une absence du riz importé qui aurait été nécessaire pour stabiliser le prix du riz local.

## ITASY

TABLEAU 18 : PRIX MOYENS DU RIZ PAR DISTRICT POUR ITASY

DISTRICTS	PRIX MOYEN DU PADDY (AR/KG)		PRIX MOYEN DU RIZ BLANC LOCAL (AR/KG)				PRIX MOYEN DU RIZ BLANC IMPORTÉ (AR/KG)					
	PRODUCTEURS		PRODUCTEURS		GROSSISTES		DÉTAILLANTS		GROSSISTES		DÉTAILLANTS	
	Juill-22	Juin-22	Juill-22	Juin-22	Juill-22	Juin-22	Juill-22	Juin-22	Juill-22	Juin-22	Juill-22	Juin-22
Arivonimamo	1 319	1 242	-	-	2 110	2 002	2 207	2 116	-	-	-	-
Miarinarivo	1 690	1 388	-	1 760	1 924	1 893	1 932	1 765	-	-	-	-
Soavinandriana	1 392	1 255	-	-	1 914	1 807	2 005	1 956	-	-	-	-

Source : ODR, 2022

Le mois de Juillet est marqué par une augmentation globale des prix du riz, de l'ordre de 7,6%. Une faible quantité de paddy est seulement vendue par les producteurs. Le riz blanc a connu une hausse de l'ordre de 4,3% aux grossistes et de l'ordre de 5,3% aux détaillants par rapport au mois précédent.

**MATSIATRA AMBONY****TABLEAU 19 : PRIX MOYENS DU RIZ PAR DISTRICT POUR MATSIATRA AMBONY**

DISTRICTS	PRIX MOYEN DU PADDY (AR/KG)		PRIX MOYEN DU RIZ BLANC LOCAL (AR/KG)						PRIX MOYEN DU RIZ BLANC IMPORTÉ (AR/KG)			
	PRODUCTEURS		PRODUCTEURS		GROSSISTES		DÉTAILLANTS		GROSSISTES		DÉTAILLANTS	
	Juill-22	Juin-22	Juill-22	Juin-22	Juill-22	Juin-22	Juill-22	Juin-22	Juill-22	Juin-22	Juill-22	Juin-22
Ambalavao	1 344	1 192	2 100	1 887	2 263	2 076	2 287	2 060	-	-	-	-
Ambohimahasoa	-	-	2 142	2 010	2 240	2 110	2 364	2 094	-	-	-	-
Fianarantsoa I	-	-	2 263	2 143	2 475	2 374	2 473	2 368	-	-	-	-
Ikalamavony	1 125	1 020	2 000	1 820	2 155	2 035	2 259	2 117	-	-	-	-
Isandra	1 356	1 254	2 163	2 044	2 503	2 405	2 407	2 267	-	-	-	-
Lalangina	-	1 250	2 198	2 047	2 510	2 374	2 395	2 269	-	-	-	-
Vohibato	-	1 263	2 163	2 033	1 925	2 180	2 319	2 126	-	-	-	-

Source : ODR, 2022

Contrairement au mois de Juin, le prix du riz dans la région a bondi. En effet, l'augmentation du prix du carburant a eu une répercussion sur le coût de transport des marchandises, et de ce fait sur le prix des PPN, y compris celui du riz. La variation du prix du riz dans la région va de 4% à 13%. C'est dans le District Ikalamavony qu'on a trouvé le prix du paddy le plus cher de la région, qui est de 1356 Ariary le kilo.

**MELAKY****TABLEAU 20 : PRIX MOYENS DU RIZ PAR DISTRICT POUR MELAKY**

DISTRICTS	PRIX MOYEN DU PADDY (AR/KG)		PRIX MOYEN DU RIZ BLANC LOCAL (AR/KG)						PRIX MOYEN DU RIZ BLANC IMPORTÉ (AR/KG)			
	PRODUCTEURS		PRODUCTEURS		GROSSISTES		DÉTAILLANTS		GROSSISTES		DÉTAILLANTS	
	Juill-22	Juin-22	Juill-22	Juin-22	Juill-22	Juin-22	Juill-22	Juin-22	Juill-22	Juin-22	Juill-22	Juin-22
Ambatomainy	875	875	1 050	1 050	-	-	1 225	1 225	-	-	-	-
Antsaloa	1 356	1 225	1 641	1 575	-	-	1 947	1 838	-	-	-	-
Besalampy	2 100	2 100	2 450	2 450	-	2 415	2 100	2 660	1 750	2 030	1 925	2 345
Maintirano	1 838	1 751	1 969	1 821	-	-	2 013	2 153	-	-	2 100	2 135
Morafenobe	1 094	1 225	1 313	1 575	-	-	1 488	1 750	-	-	-	-

Source : ODR, 2022

Seul le District Ambatomainy a affiché une stabilité du prix du riz pour Melaky entre les mois de Juin et Juillet 2022. Le prix du paddy de 875 Ariary par kilo dans le dit district est le prix le plus bas constaté après celui de Kandreh, qui est de 692 Ariary par kilo. Seul le District Morafenobe a connu une diminution conséquente du prix du riz tout au long du mois de Juillet. C'est la saison de la récolte à Morafenobe. Il y a eu des récoltes également dans les villages aux alentours de la ville d'Antsaloa.

## MENABE

TABLEAU 21 : PRIX MOYENS DU RIZ PAR DISTRICT POUR MENABE

DISTRICTS	PRIX MOYEN DU PADDY (AR/KG)		PRIX MOYEN DU RIZ BLANC LOCAL (AR/KG)						PRIX MOYEN DU RIZ BLANC IMPORTÉ (AR/KG)			
	PRODUCTEURS		PRODUCTEURS		GROSSISTES		DÉTAILLANTS		GROSSISTES		DÉTAILLANTS	
	Juill-22	Juin-22	Juill-22	Juin-22	Juill-22	Juin-22	Juill-22	Juin-22	Juill-22	Juin-22	Juill-22	Juin-22
Belo sur Tsiribihina	1 200	1 200	2 013	1 998	2 138	2 130	2 275	2 275	-	-	-	-
Mahabo	1 150	1 000	1 978	1 831	2 096	1 905	2 199	2 018	-	-	-	-
Manja	-	-	2 158	1 918	2 231	1 988	2 406	2 135	-	-	-	-
Miandrivazo	1 100	1 067	2 188	1 838	2 293	1 960	2 363	2 030	-	-	-	-
Moronidava	-	-	2 071	1 843	2 150	2 030	2 290	2 150	-	-	-	-

Source : ODR, 2022

La hausse du prix du riz dans la région a continué au mois de Juillet. Elle est l'effet de la fin de la période de récolte. Les prix les plus élevés sont observés dans le District Miandrivazo, de l'ordre de 19% (+350Ar/Kg) chez les producteurs, 17% (+333Ar/Kg) chez les grossistes et 16% (+333Ar/Kg) chez les détaillants.

## SAVA

TABLEAU 22 : PRIX MOYENS DU RIZ PAR DISTRICT POUR SAVA

DISTRICTS	PRIX MOYEN DU PADDY (AR/KG)		PRIX MOYEN DU RIZ BLANC LOCAL (AR/KG)						PRIX MOYEN DU RIZ BLANC IMPORTÉ (AR/KG)			
	PRODUCTEURS		PRODUCTEURS		GROSSISTES		DÉTAILLANTS		GROSSISTES		DÉTAILLANTS	
	Juill-22	Juin-22	Juill-22	Juin-22	Juill-22	Juin-22	Juill-22	Juin-22	Juill-22	Juin-22	Juill-22	Juin-22
Andapa	1 249	1 153	2 144	2 100	2 229	2 166	2 345	2 310	2 300	2 300	-	-
Antalaha	1 249	1 153	2 144	2 100	2 375	2 333	2 494	2 450	2 185	2 153	-	-
Sambava	1 249	1 153	2 144	2 100	2 344	2 287	2 494	2 450	2 324	2 295	-	-
Vohémar	1 249	1 153	2 144	2 100	2 313	2 250	2 494	2 450	2 292	2 292	-	-

Source : ODR, 2022

Au niveau de la région SAVA, le prix du riz a généralement augmenté de l'ordre de 3,1%. En effet, les prix du paddy et du riz blanc aux producteurs ont respectivement haussé de 8,3% et de l'ordre de 2,1% par rapport au mois de Juin. Les prix moyens du riz blanc local sont de 2 295 Ar/Kg aux grossistes et 2 460 Ar/kg aux détaillants. Après la fête nationale, le stock des producteurs a diminué. Le riz importé a régularisé les prix du marché.

## SOFAIA

TABLEAU 23 : PRIX MOYENS DU RIZ PAR DISTRICT POUR SOFAIA

DISTRICTS	PRIX MOYEN DU PADDY (AR/KG)		PRIX MOYEN DU RIZ BLANC LOCAL (AR/KG)						PRIX MOYEN DU RIZ BLANC IMPORTÉ (AR/KG)			
	PRODUCTEURS		PRODUCTEURS		GROSSISTES		DÉTAILLANTS		GROSSISTES		DÉTAILLANTS	
	Juill-22	Juin-22	Juill-22	Juin-22	Juill-22	Juin-22	Juill-22	Juin-22	Juill-22	Juin-22	Juill-22	Juin-22
Analalava	960	964	1 680	1 687	2 100	1 974	2 275	2 107	-	-	-	-
Antsohihy	900	900	1 575	1 575	1 855	1 750	1 978	1 925	-	-	-	-
Bealanana	960	960	1 680	1 680	1 750	1 750	1 925	1 925	-	-	-	-
Befandriana Nord	900	900	1 575	1 575	1 750	1 750	1 925	1 925	-	-	-	-
Mampikony	960	960	1 680	1 680	1 855	1 750	2 030	1 925	-	-	-	-
Mandritsara	960	960	1 680	1 680	1 960	1 750	2 100	1 925	-	-	-	-
Boriziny Vaovao	960	960	1 680	1 680	1 960	1 903	2 100	2 065	-	-	-	-

Source : ODR, 2022

Dans la région Sofia, c'est la fin de la campagne agricole et le prix du riz a généralement augmenté. Les producteurs continuent à vendre du riz mais à prix environ égal à celui du mois précédent : 943 Ar/kg pour le paddy et 1 650 Ar/kg pour le riz blanc. De même, le prix moyen du riz blanc est de 1 876 Ar/kg aux grossistes et 2 048 Ar/kg aux détaillants. Ces faits sont dus à l'épuisement des stocks des producteurs et à l'existence des pluies en hiver entraînant la difficulté dans le transport des produits.

## VAKINANKARATRA

TABLEAU 24 : PRIX MOYENS DU RIZ PAR DISTRICT POUR VAKINANKARATRA

DISTRICTS	PRIX MOYEN DU PADDY (AR/KG)		PRIX MOYEN DU RIZ BLANC LOCAL (AR/KG)						PRIX MOYEN DU RIZ BLANC IMPORTÉ (AR/KG)			
	PRODUCTEURS		PRODUCTEURS		GROSSISTES		DÉTAILLANTS		GROSSISTES		DÉTAILLANTS	
	Juill-22	Juin-22	Juill-22	Juin-22	Juill-22	Juin-22	Juill-22	Juin-22	Juill-22	Juin-22	Juill-22	Juin-22
Ambatolampy	1 300	1 300	2 250	2 200	2 160	2 107	2 213	2 148	2 159	2 167	2 250	2 263
Antanifotsy	1 300	1 340	-	-	2 160	2 184	2 260	2 284	2 100	2 060	2 114	2 140
Antsirabe I	-	-	-	-	2 196	2 113	2 317	2 187	2 014	2 000	2 317	2 253
Antsirabe II	1 170	1 080	2 325	2 300	2 158	2 100	2 291	2 245	2 213	2 200	2 219	2 250
Betafo	1 163	1 060	-	-	2 075	1 920	2 175	2 020	-	-	2 100	2 100
Faratsiho	1 450	1 430	2 175	2 060	2 283	2 250	2 400	2 360	-	-	-	-
Mandoto	1 244	1 175	-	-	-	-	2 150	2 100	-	-	-	-

Source : ODR, 2022

Le prix de riz dans la Région Vakinankaratra tend à une légère hausse, cela est dû à l'augmentation du carburant dans le pays. En effet le prix moyen du paddy a augmenté de 6% en moyenne pour les District Antsirabe II, Betafo, Faratsiho et Mandoto par rapport au prix du mois de juin. De même pour le prix moyen de riz blanc local, l'accroissement est de l'ordre de 7% pour le District Betafo et de 6% pour le District Antsirabe I. Le prix dans les autres districts est resté plus ou moins stable. Le prix moyen du riz importé est également resté stable.

## VATOVAVY

TABLEAU 25 : PRIX MOYENS DU RIZ PAR DISTRICT POUR VATOVAVY

DISTRICTS	PRIX MOYEN DU PADDY (AR/KG)		PRIX MOYEN DU RIZ BLANC LOCAL (AR/KG)						PRIX MOYEN DU RIZ BLANC IMPORTÉ (AR/KG)			
	PRODUCTEURS		PRODUCTEURS		GROSSISTES		DÉTAILLANTS		GROSSISTES		DÉTAILLANTS	
	Juill-22	Juin-22	Juill-22	Juin-22	Juill-22	Juin-22	Juill-22	Juin-22	Juill-22	Juin-22	Juill-22	Juin-22
Ifanadiana	1 400	1 400	2 275	2 625	2 020	2 625	2 450	2 644	2 450	2 450	2 450	2450
Mananjary	1 467	1 667	2 100	2 625	2 040	2 800	2 214	2 647	2 450	2 450	2 450	2450
Nosy-Varika	1 400	1 500	2 267	2 450	-	-	2 363	2 625	-	-	2 300	2300

Source : ODR, 2022

La Région Vatovavy présente une stabilité de prix de riz en général. Le prix moyen du riz reste inchangé par rapport au prix moyen du riz au mois de juin malgré le fait que le stockage se fait rare.

## LES IMPORTATIONS COMMERCIALES

TABLEAU 26 : EVOLUTION DE L'IMPORTATION DE RIZ ENREGISTRÉ PAR MADAGASCAR (EN TONNES)

	2020	2021	2022
Janvier	79 181	79 352	44 068
Février	51 067	35 015	69 231
Mars	14 613	46 698	47 514
Avril	3 513	24 243	80 955
Mai	49 643	42 940	76 087
Juin	20 094	88 458	54 862
Juillet	10 944	78 807	70 505
Août	50 431	27 910	-
Septembre	31 189	45 702	-
Octobre	40 980	75 116	-
Novembre	43 469	32 559	-
Décembre	84 234	52 612	-
<b>TOTAL</b>	<b>479 359</b>	<b>629 414</b>	<b>443 222</b>

Source : INSTAT, Octobre 2022

Le volume d'importation en riz cumulé sur ces 7 derniers mois, a été évalué à 443 222 tonnes, s'il est de 395 513 tonnes pour la même période de l'année 2021 (soit 47 709 tonnes de plus).

Enfin, un constat sur le comportement du marché, notamment la hausse du prix du riz local, après la gande récolte dans la majorité des régions au mois de juin, a connu une hausse, tirant à son tour le niveau de prix du riz import a enregistré une augmentation par rapport au mois de juin dernier.



# ACTUALITÉS INTERNATIONALES

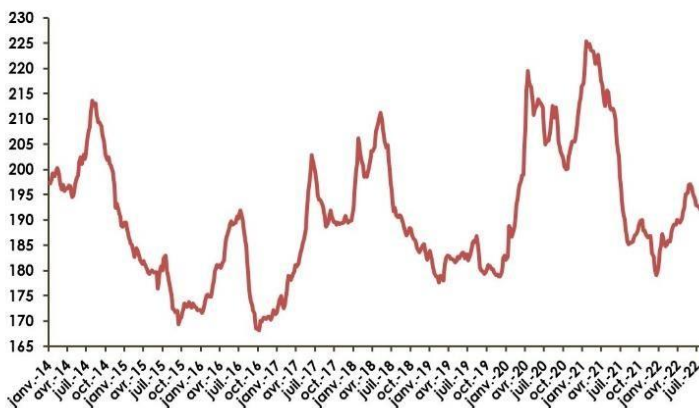
**D**ans chacun de ses bulletins, l'ODR présente les tendances du marché international suivant le rapport établi par Osiriz, disponible sur le site : [www.infoarroz.org](http://www.infoarroz.org)

## Tendance du marché

En juillet, les cours mondiaux du riz ont reculé de 2% en moyenne dû pour l'essentiel à la baisse sensible des prix thaïlandais et pakistanais, de 5 à 7% par rapport à juin. La demande d'importation a eu tendance à ralentir, en particulier en Afrique où les importateurs sont toujours à la recherche des riz bon marché. Au Vietnam, les prix n'ont cédé que de 1% dans un marché externe plutôt animé. Les prix indiens, pour leur part, se sont repris de 1% en raison d'une forte demande externe. Il existe aussi des craintes d'une baisse des disponibilités indiennes à cause des conditions climatiques extrêmes. Mais, les prix indiens restent encore les plus compétitifs du marché. Dans l'hémisphère ouest, les prix affichent des tendances mixtes. En Argentine et en Uruguay, les prix à l'exportation restent fermes grâce à la demande régionale d'importation, tandis que les prix brésiliens faiblissent suite à la baisse du real face au dollar. Aux Etats-Unis, les prix ont légèrement reculé. Début août, les marchés asiatiques marquaient certains contrastes. Les prix thaïlandais et indiens tendaient à se relever, tandis qu'au Pakistan les cours reculaient en raison d'une arrivée précoce de la nouvelle récolte.

En juillet, l'indice OSIRIZ/InfoArroz (IPO) a reculé de 3,7 points à 192,0 points (base 100=janvier 2000) contre 195,7 points en juin. Début août, l'indice IPO faiblissait encore à 190 points. Cette baisse devrait se poursuivre dans les mois à venir, mais restera limitée en raison des coûts de production élevés suite au renchérissement du prix des engrais et du carburant.

## INDICE DES PRIX MONDIAUX OSIRIZ/InfoArroz Base 100=Janvier 2000



## Production mondiale

Selon les dernières estimations de la FAO, la production mondiale en 2021 a augmenté de 1,1% à 786,9 Mt (522,5 Mt en équivalent riz blanc) contre 778,6 Mt en 2020. En Asie, elle s'est améliorée de 2% grâce notamment à la progression des récoltes en Inde de 4%, atteignant un volume record de 192 Mt (127,4 Mt en équivalent riz blanc). En Chine, la production a progressé aussi, mais de 0,4% seulement. La Thaïlande a vu, pour sa part, ses récoltes progresser significativement de 10%. Par contre, la production américaine a reculé de 15% en 2021 suite à une réduction des surfaces rizicoles, lesquelles devraient encore baisser de 5% en 2022. Dans le Mercosur, après une progression en 2021, la production aurait reculé de 8% en 2022, revenant ainsi à son niveau de 2020. En Afrique subsaharienne, la production rizicole a encore été perturbée par des mauvaises conditions climatiques, en particulier en Afrique de l'Ouest. En 2022, la production mondiale pourrait reculer de 0,4% en raison d'une stagnation de la production chinoise et indienne, et d'une réduction de la production vietnamienne, thaïlandaise et pakistanaise.

## Echanges et stocks mondiaux

En 2021, le commerce mondial a progressé sensiblement de 13% à 51,5 Mt contre 45,6 Mt en 2020. C'est la plus forte hausse depuis 2017. Les besoins d'importation ont augmenté de 10% en Asie du sud, notamment avec le retour du Bangladesh sur le marché d'importation. Les achats externes chinois ont également progressé de 42%, de même que l'Afrique subsaharienne a connu une forte reprise des achats externes, notamment au Nigéria avec la réouverture de ses frontières terrestres fin 2020, ainsi qu'en Côte d'Ivoire et au Sénégal. En 2021, l'Inde a battu tous les records d'exportation à 21,4 Mt, soit 48% de mieux que son précédent record de 2020 et représentant 42% du commerce mondial. La Thaïlande, malgré une progression sensible de ses ventes externes durant le deuxième semestre 2021, termine une nouvelle fois en troisième position derrière le Vietnam dont les ventes ont augmenté de 5,5%. En 2022, les projections indiquent une nouvelle progression des échanges mondiaux de 3,7% à 53,4 Mt. L'Inde devrait maintenir son leadership mondial avec une prévision de 20 Mt exportées en 2022, tandis que la Thaïlande pourrait reprendre la deuxième place mondiale à 8 Mt contre 6 Mt pour le Vietnam.

Les stocks mondiaux de riz se finissant en 2021 ont progressé de 2,8% à 191,6 Mt contre 186,4 Mt en 2020. Ils représentent 37% des besoins mondiaux de consommation et sont au-dessus de la moyenne des cinq dernières années. Cette hausse tient principalement à l'amélioration des stocks indiens grâce aux bonnes récoltes en 2021. Par contre, les réserves chinoises auraient reculé une nouvelle fois de 0,5% et pourraient encore baisser en 2022. Elles demeurent cependant très importantes, l'équivalent à 70% de la consommation annuelle et 50% des stocks mondiaux. Dans les principaux pays exportateurs, les stocks ont progressé de 5% en 2020/21 à 55 Mt, soit 30% des stocks mondiaux. En 2022, les stocks mondiaux pourraient progresser de 0,6% à 192,7 Mt.

**TABLEAU 27 ; INDICE OSIRIZ ET ÉVOLUTION DES COURS PAR TYPE ET ORIGINE DE RIZ**

INDICE OSIRIZ (IPO base 100 = Janvier 2000) & PRIX A L'EXPORTATION (en US/t FOB – source: OSIRIZ)													
	IPO	Usa 2/4	Thai100B	Thai Parb	Inde5	Viet5	Camb5	Burma5	Uru5	Thai25	Viet25	Pak25	AlSuper
2021	202,2	592	445	441	382	456	460	400	583	423	433	358	388
2022*	190,2	641	426	422	344	411	460	391	527	407	392	346	392
JANVIER-MARS	186,5	606	417	410	344	405	460	357	500	398	383	332	384
AVRIL-JUIN	193,4	657	440	438	342	419	460	408	544	422	400	356	410
JUIN	195,7	676	439	436	341	423	460	428	545	421	405	390	410
JUILLET	192,0	674	418	420	345	419	460	421	539	399	403	364	383
04 juillet 2022	193,1	660	425	430	345	420	460	425	535	405	405	370	390
11 juillet 2022	192,9	670	420	430	345	420	460	420	540	405	405	370	385
18 juillet 2022	192,0	690	415	415	345	420	460	420	540	395	405	360	380
25 juillet 2022	189,9	675	410	405	345	415	460	420	540	390	395	355	375

Source : Osiriz/InfoArroz ; Janvier-Juillet 2022